



Going Jesse

Information for everyone



โกอิ่งเจส

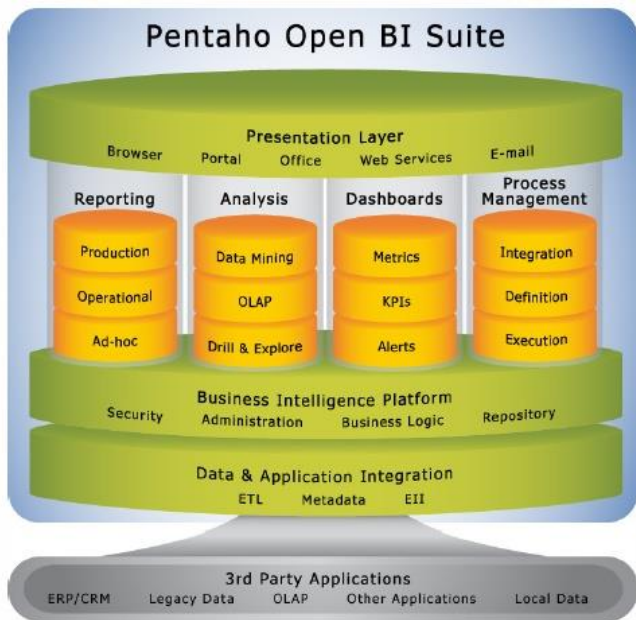
ผู้พัฒนาระบบสารสนเทศสำหรับทุกคนในองค์กร
เพื่อการใช้งานอย่างเต็มประสิทธิภาพ

www.goingjesse.com

การดำเนินธุรกิจในปัจจุบัน จำเป็นอย่างยิ่งที่ต้องใช้ข้อมูลมาช่วยในการวิเคราะห์และตัดสินใจ โดยส่วนมากข้อมูลที่ถูกจัดเก็บใน Application ต่างๆ ยังไม่สามารถตอบโจทย์ทางธุรกิจได้ เนื่องจากข้อมูลถูกเก็บในรูปแบบที่แตกต่างกันและไม่ได้ถูกออกแบบมา เพื่อการวิเคราะห์ข้อมูลในมุมมองต่างๆ ทำให้เกิดความยุ่งยากแก่ผู้ใช้งานที่จะต้องรวบรวมข้อมูลจากหลายแหล่งเพื่อนำมาวิเคราะห์ ซึ่งอาจเกิดความผิดพลาดจากการรวบรวมข้อมูลและไม่ทันต่อการแข่งขันในโลกธุรกิจปัจจุบัน เราสามารถแก้ปัญหาดังกล่าวได้โดยการพัฒนาระบบที่จะทำงานโดยอัตโนมัติในการรวบรวมข้อมูลจาก Application ต่างๆ มาจัดเก็บในรูปแบบเดียวกันในฐานข้อมูล Data Warehouse ซึ่งพร้อมที่จะนำไปใช้งานในวัตถุประสงค์ต่างๆ เช่น สนับสนุนการทำงานประจำวัน, วิเคราะห์เชิงกลยุทธ์เพื่อกำหนดเป้าหมายและนโยบายต่างๆ, เป็นตัวชี้วัดประสิทธิภาพในการทำงาน เป็นต้น ผ่านทางเครื่องมือทางด้าน Business Intelligence ต่อไปนี้ Reporting, Ad-hoc Query, Analysis และ Dashboard ซึ่งจะช่วยให้ผู้ใช้งานใช้ประโยชน์จากข้อมูลที่มีอยู่ได้อย่างเต็มประสิทธิภาพ ทุกเมื่อที่ต้องการ

Pentaho BI Suite

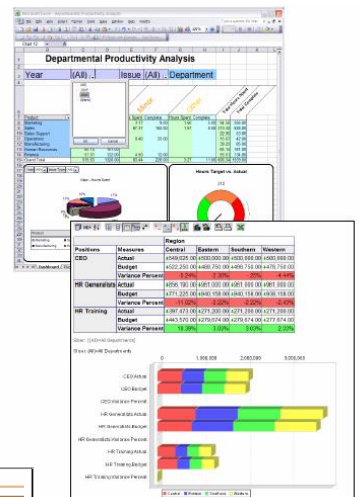
Pentaho เป็นซอฟต์แวร์ Open Source ทางด้าน Business Intelligence ถูกพัฒนาด้วยภาษา Java รองรับ Open Standard ต่างๆ และมีฟังก์ชันการใช้งานครบครัน



Pentaho Analysis

ช่วยให้ผู้ใช้งานสามารถวิเคราะห์ข้อมูลตามมุมมองที่ต้องการในลักษณะ Pivot Table

- ดูข้อมูลในมุมมองต่างๆ เช่น เขตการขาย, ช่องทางการจัดจำหน่าย
- วิเคราะห์ลงรายละเอียดของข้อมูล (Drill Down)
- เลือกเฉพาะข้อมูลที่ต้องการวิเคราะห์
- แสดงข้อมูลที่ทำการวิเคราะห์ออกมาเป็นแผนภาพ
- นำข้อมูลออกมาเป็น Excel, PDF



Pentaho Reporting

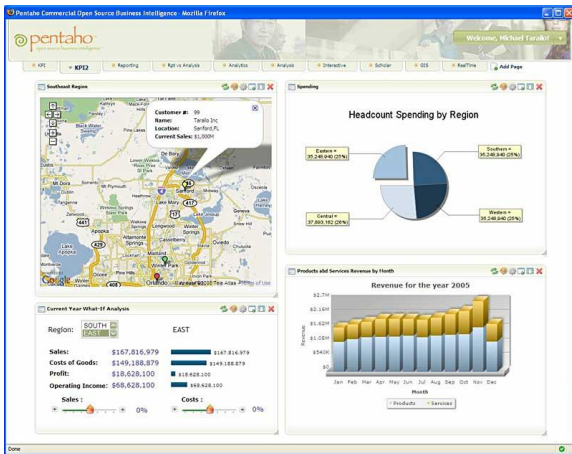
เพื่อสร้างรายงานที่เป็นแบบฟอร์มหรือรูปแบบตายตัวสำหรับรองรับการปฏิบัติงานประจำวัน และสร้างแผนภูมิภาพต่างๆ

- อ่านข้อมูลได้จากหลากหลายฐานข้อมูล (RDBMS), XML, CSV และไฟล์ข้อมูล (File Base)
- สร้างรายงานออกมาในรูปแบบต่าง เช่น HTML, Excel, PDF, Text File
- จัดส่งรายงานผ่านทาง Website หรือ E-mail
- มีเครื่องมือที่ทำให้การสร้างรายงานเป็นเรื่องง่าย

Pentaho Dashboards

มองภาพรวมของธุรกิจและผลการปฏิบัติงานของแต่ละหน่วยงาน เพื่อวางกลยุทธ์และกำหนดเป้าหมาย

- ติดตามผลการปฏิบัติงาน KPI
- ลงรายละเอียดของปัญหาผ่านรายงานต่างๆ
- แจ้งเตือนเมื่อมีปัญหามาตามเงื่อนไขที่กำหนด



เหตุผลที่ควรเลือก Pentaho

Low Cost: เนื่องจาก Pentaho เป็นซอฟต์แวร์ Open Source ดังนั้นผู้ใช้งานจึงไม่ต้องจ่ายค่า Software License ทำให้ไม่มีข้อจำกัดในเรื่องของจำนวนผู้ใช้งาน ซึ่งต่างกับ ซอฟต์แวร์ทางด้าน BI ที่เป็น Proprietary

Flexible Solutions: Pentaho ถูกออกแบบและพัฒนาให้รองรับกับ Open Standard ต่างๆ ทำให้สามารถเชื่อมโยงกับซอฟต์แวร์อื่นๆ ได้อย่างง่ายดาย เพื่อพัฒนาเป็น Solution ที่สามารถแก้ไขปัญหาด้านธุรกิจได้อย่างทันที่หรือแม้แต่การที่เข้าไปแก้ไข Source Code ของ Pentaho เพื่อตอบโจทย์ทางธุรกิจก็ยังสามารถทำได้

Web Base Application: ผู้ใช้งานสามารถเข้ามาใช้งาน Pentaho ได้จากทาง Web Browser ต่างๆ ซึ่งทำให้ไม่ต้องลงโปรแกรมใดๆ ที่เครื่องคอมพิวเตอร์ของผู้ใช้งานแต่ละคนเลย

Community & Professional Support: ผู้ใช้งานสามารถมั่นใจได้ว่าเมื่อใช้งาน Pentaho ไปแล้วมีปัญหา จะมีคนคอยให้ความช่วยเหลือผ่านทาง Community Support, โกลิ่งเจ็ส และ Pentaho Professional Support

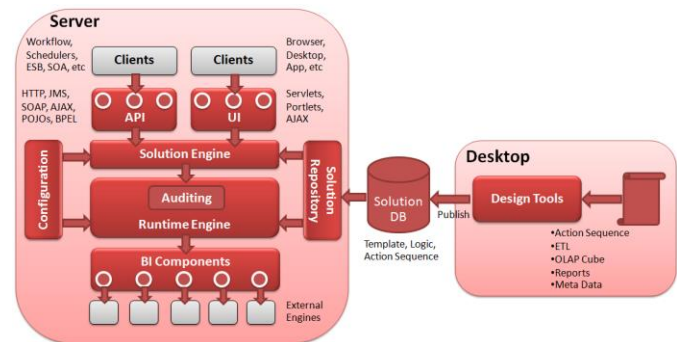
Reduce Organization's Risk: การลงทุนซื้อ Software License แพงๆ นับเป็นความเสี่ยงที่องค์กรต้องแบกไว้ Pentaho ที่ไม่มีค่า License ช่วยลดความเสี่ยงในการทำโครงการ แต่ได้ผลลัพธ์เหมือนกับซอฟต์แวร์ที่เป็น Proprietary

Supporting Mobile: ผู้บริหารต้องการข้อมูลเพื่อช่วยในการตัดสินใจตลอดเวลา Pentaho เข้าใจถึงความต้องการนี้จึงได้พัฒนาให้สามารถทำงานได้บนโทรศัพท์มือถือ เพื่อให้ผู้บริหารสามารถเข้าถึงข้อมูลได้ทุกที่ ทุกเวลาที่ต้องการ



Easy to Develop, Deploy, Maintain, Use: Pentaho ได้ออกแบบเครื่องมือที่ช่วยในการพัฒนาระบบ ทำให้การพัฒนาระบบ การนำระบบขึ้นใช้งาน หรือแม้แต่การดูแลแก้ไขระบบในอนาคต ได้อย่างง่ายดาย เครื่องมือดังกล่าวได้แก่

- Data Integration ใช้พัฒนาโปรแกรม ETL
- Metadata Editor ใช้พัฒนา Business View เพื่อให้ผู้ใช้งานสามารถทำรายงานได้ด้วยตนเอง
- Report Designer ใช้สร้างรายงานในรูปแบบต่างๆ รวมทั้ง Chart ต่างๆ
- Schema Workbench ใช้สำหรับสร้าง Cube เพื่อให้ผู้ใช้งานสามารถวิเคราะห์ข้อมูลแบบ Pivot ได้
- Community Dashboard Editor ใช้สร้าง Dashboard เพื่อให้ผู้บริหารสามารถมองภาพรวมขององค์กรได้



Analyst Data on Excel: ผู้ใช้งานที่คุ้นเคยกับการวิเคราะห์ข้อมูลบน Excel ไม่ต้องกังวล ท่านยังสามารถวิเคราะห์ข้อมูลผ่าน Pivot Table ใน Excel ได้เหมือนเดิม โดยการลง XMLA connector เพิ่มเติมก็จะทำให้ Excel ของท่านสามารถเชื่อมต่อกับ Pentaho ได้

บริษัท โกลิ่งเจ็ส จำกัด

88/166 ถ.รัชดา-รามอินทรา แขวงคันนายาว เขตคันนายาว กรุงเทพฯ 10230

โทร 02-116-0950, 064-246-4555 แฟกซ์ 02-116-1606

อีเมล ittishait@goingjesse.com เว็บไซต์ www.goingjesse.com